

MATERIALE

Alluminio, rivestimento resina epossidica, colore nero RAL 9005, finitura mat.
Vite e dado in acciaio INOX AISI 304.

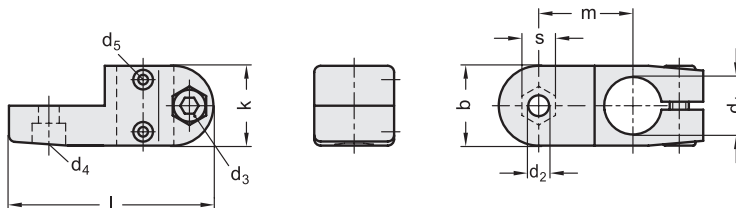
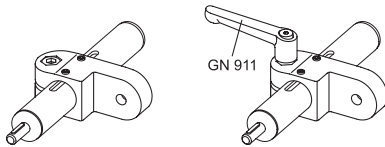
ESECUZIONI STANDARD

- **GN 273.1-B**: senza bussola di scorrimento.
- **GN 273.1-G**: con bussola di scorrimento in tecnopolimero a base poliammidica (PA) o a base politetrafluoroetilenica (PTFE).

CARATTERISTICHE E APPLICAZIONI

I morsetti di collegamento GN 273.1 vengono normalmente utilizzati in abbinamento agli attuatori lineari.

Mediante il serraggio del foro guida d_1 si può regolare il posizionamento dell'attuatore e si può bloccare il cursore dopo averne impostato la posizione definitiva. La vite di bloccaggio d_3 può essere sostituita dal kit GN 911 (vedi pag. 1782).



Codice	Descrizione	d1#	d1##	d2	d3	d4	d5	b	k	l	m	s	d3 Kit di serraggio	⚖
GN.57506	GN 273.1-B18-2-SW	18	-	6.5	M6	M6	M3	25	25	64	29.5	10	GN 911-M6-22	55
GN.57516	GN 273.1-G18-2-SW	-	18	6.5	M6	M6	M3	25	25	64	29.5	10	GN 911-M6-22	53

Foro senza bussola di scorrimento.

Foro con bussola di scorrimento.